

**ПРОЕКТ ПЛАНИРОВКИ ТЕРРИТОРИИ
ДЛЯ РАЗМЕЩЕНИЯ ЛИНЕЙНОГО
ОБЪЕКТА: «СТРОИТЕЛЬСТВО
АВТОМОБИЛЬНОЙ ДОРОГИ ПО
УЛ.ЗАВОДСКАЯ, РЕКОНСТРУКЦИЯ
АВТОМОБИЛЬНОЙ ДОРОГИ ПО
УЛ.ПРИГОРОДНАЯ, ДЛЯ
ОБЕСПЕЧЕНИЯ ПОДЪЕЗДА К
ПРЕДПРИЯТИЮ ПО ПРОИЗВОДСТВУ
МОЛОЧНОЙ ПРОДУКЦИИ ИП ТРИКОЗ
О.Н. В Г. ИСИЛЬКУЛЕ ОМСКОЙ
ОБЛАСТИ»**

**ОСНОВНАЯ ЧАСТЬ ПРОЕКТА
ПЛАНИРОВКИ ТЕРРИТОРИИ**

**РАЗДЕЛ 1
«ПРОЕКТ ПЛАНИРОВКИ ТЕРРИТОРИИ. ГРАФИЧЕСКАЯ
ЧАСТЬ»**





**Заказчик – Администрация Исилькульского городского поселения
Исилькульского муниципального района Омской области
Исполнитель – ООО «Тават»**

**Проект планировки территории для размещения линейного объекта:
«Строительство автомобильной дороги по ул.Заводская,
реконструкция автомобильной дороги по ул.Пригородная, для
обеспечения подъезда к предприятию по производству молочной
продукции ИП Трикоз О.Н. в г. Исилькуле Омской области»**

**ОСНОВНАЯ ЧАСТЬ ПРОЕКТА
ПЛАНИРОВКИ ТЕРРИТОРИИ**

Раздел 1 «Проект планировки территории. Графическая часть»

ТН-776-ПШТ

Директор



А.Л. Сергеев

СТРУКТУРА ПРОЕКТА

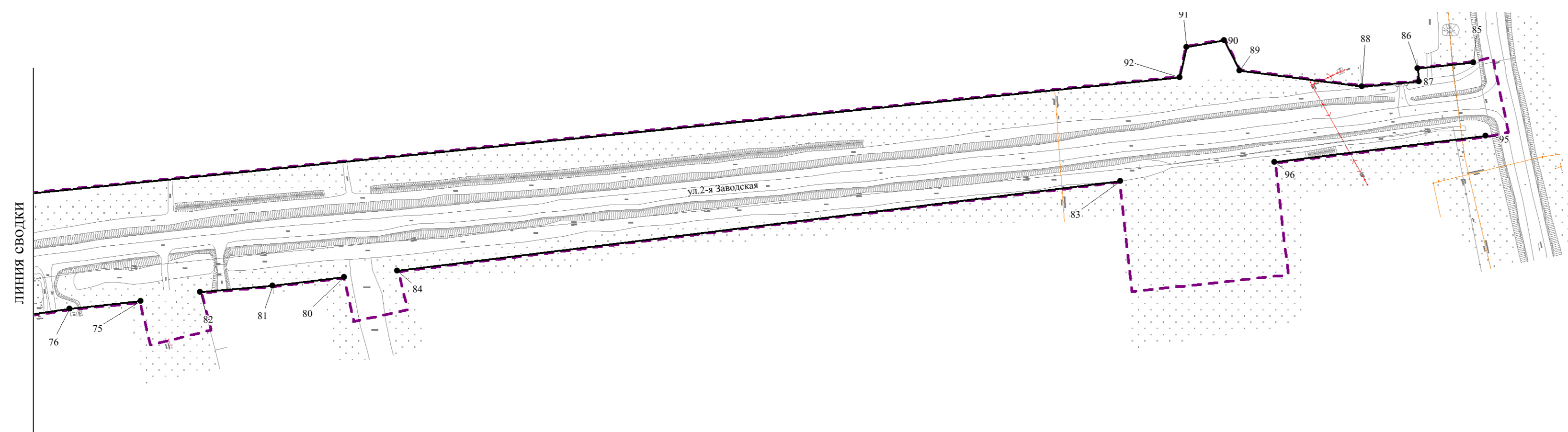
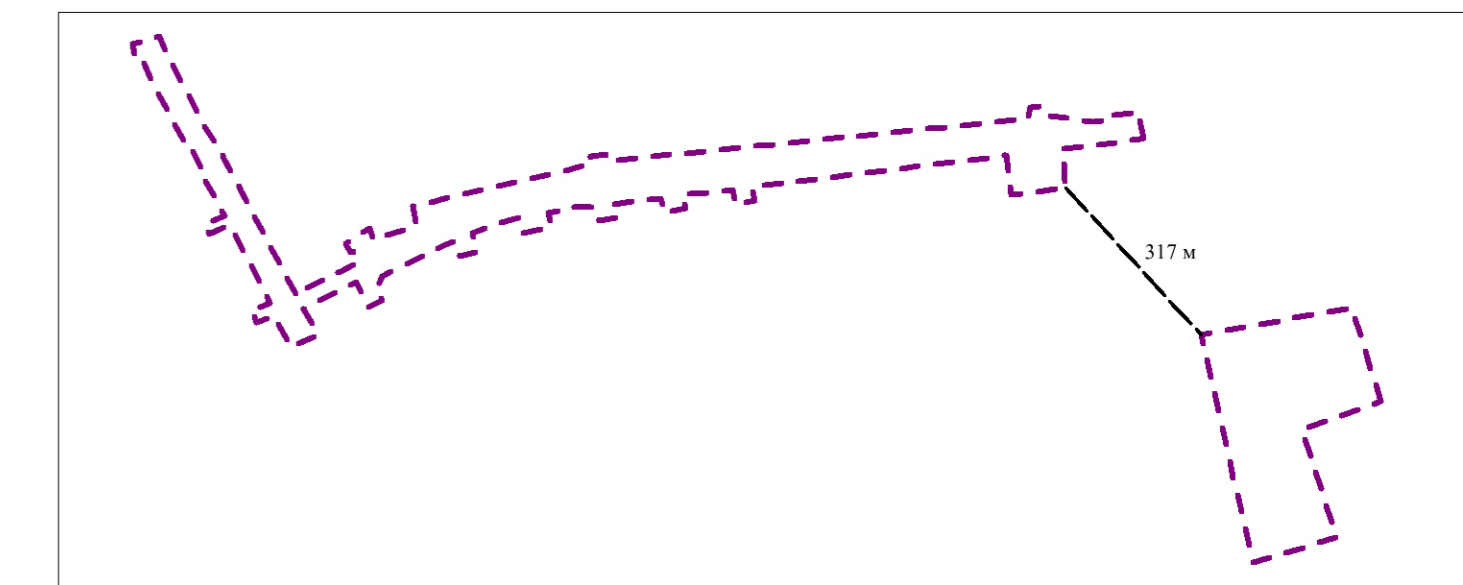
№ п/п	Название документа	Характеристика
Основная часть проекта планировки территории*		
1	Раздел 1 «Проект планировки территории. Графическая часть»	
1.1	Чертеж красных линий	М 1:2000
1.2	Чертеж границ зон планируемого размещения линейных объектов	М 1:2000
2	Раздел 2 «Положение о размещении линейных объектов»	11 листов
Материалы по обоснованию проекта планировки территории**		
3	Раздел 3 «Материалы по обоснованию проекта планировки территории. Графическая часть»	
3.1	Схема расположения элементов планировочной структуры	М 1:3000
3.2	Схема использования территории в период подготовки проекта планировки территории	М 1:2000
3.3	Схема организации транспорта и улично-дорожной сети	М 1: 2000
3.4	Схема границ зон с особыми условиями использования территории	М 1: 2000
3.5	Схема вертикальной планировки, инженерной подготовки и инженерной защиты территории	М 1: 2000
3.6	Схема конструктивных и планировочных решений. Схема границ территорий, подверженных риску возникновения чрезвычайных ситуаций природного и техногенного характера	М 1: 2000
4	Раздел 4 «Материалы по обоснованию проекта планировки территории. Пояснительная записка»	15 листов

* Чертеж границ зон планируемого размещения линейных объектов, подлежащих переносу (переустройству) из зон планируемого размещения линейных объектов не разрабатывался, так как отсутствуют линейные объекты, подлежащие переносу (переустройству) из зон планируемого размещения.

** Схема границ территорий объектов культурного наследия не разрабатывалась, так как объекты культурного наследия отсутствуют в границах территории, в отношении которой осуществлялась подготовка проекта планировки территории.

**ПРОЕКТ ПЛАНИРОВКИ ТЕРРИТОРИИ ДЛЯ РАЗМЕЩЕНИЯ ЛИНЕЙНОГО ОБЪЕКТА:
 "СТРОИТЕЛЬСТВО АВТОМОБИЛЬНОЙ ДОРОГИ ПО УЛ.ЗАВОДСКАЯ, РЕКОНСТРУКЦИЯ АВТОМОБИЛЬНОЙ ДОРОГИ ПО УЛ.ПРИГОРОДНАЯ,
 ДЛЯ ОБЕСПЕЧЕНИЯ ПОДЪЕЗДА К ПРЕДПРИЯТИЮ ПО ПРОИЗВОДСТВУ МОЛОЧНОЙ ПРОДУКЦИИ ИП ТРИКОЗ О.Н. В Г. ИСИЛЬКУЛЕ ОМСКОЙ ОБЛАСТИ"
 ЧЕРТЕЖ КРАСНЫХ ЛИНИЙ
 М 1:2000**

Ситуационная схема

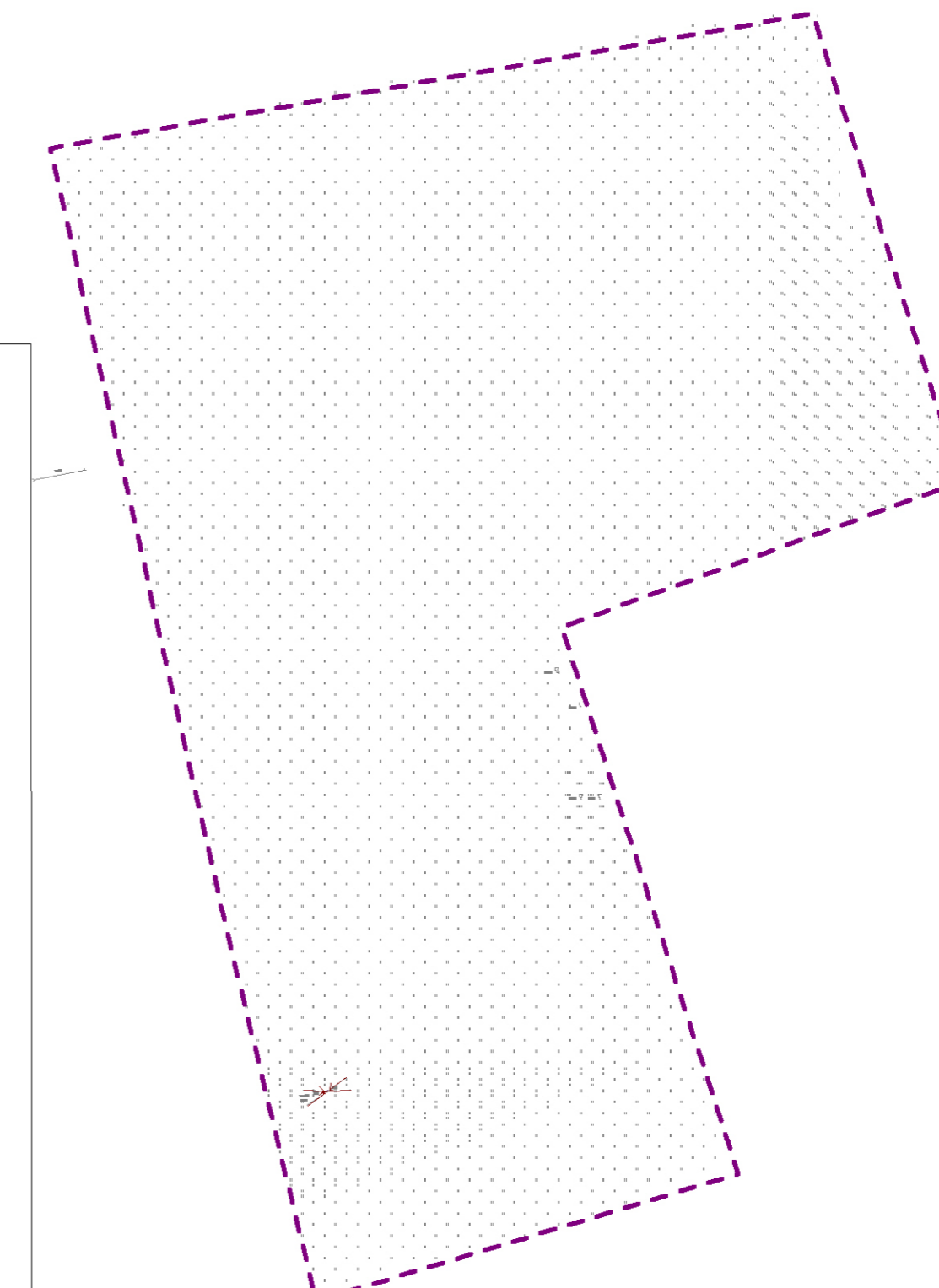


31	473105.86	1220281.82
32	472939.13	1220371.00
33	472945.33	1220382.36
34	472946.43	1220381.81
35	472975.16	1220439.40
36	472990.32	1220470.09
37	472995.91	1220467.23
38	472996.40	1220468.27
39	473009.14	1220461.96
40	473010.53	1220461.23
41	473008.45	1220456.82
42	473331.77	1220160.32
43	472921.81	1220486.64
44	472960.88	1220465.77
45	472918.53	1220382.07
46	472893.85	1220394.93
47	472921.81	1220486.64
48	473083.35	1220565.71
49	473081.06	1220555.95
50	473050.56	1220562.26
51	473026.99	1220492.80
52	473029.63	1220491.45
53	473083.35	1220565.71
54	473002.90	1220631.17
55	473022.82	1220626.09
56	473026.62	1220624.85
57	473020.09	1220607.16
58	473009.41	1220584.74
59	472969.84	1220566.78
60	472948.73	1220497.38
61	473002.90	1220631.17
62	473039.08	1220731.39
63	473063.04	1220725.80
64	473054.66	1220691.34
65	473039.16	1220649.88
66	473030.08	1220731.39
67	473086.07	1220577.30
68	473148.06	1220841.35
69	473086.07	1220577.30
70	473058.68	1220852.03
71	473080.60	1220847.40
72	473079.67	1220809.26
73	473070.05	1220770.20
74	473058.68	1220852.03
75	473094.23	1220949.69
76	473090.07	1220909.92
77	473085.02	1220874.72
78	473084.71	1220872.91
79	473094.23	1220949.69
80	473107.77	1221065.96
81	473103.08	1221023.70
82	473107.77	1221063.96
83	473161.66	1221499.24
84	473161.66	1221499.24
85	473228.42	1221697.32
86	473224.98	1221666.15
87	473217.72	1221666.15
88	473214.80	1221634.94
89	473223.76	1221566.20
90	473240.71	1221557.49
91	473236.98	1221536.51
92	473210.90	1221532.73
93	473152.23	1220863.68
94	473228.42	1221697.32
95	473187.07	1221704.17
95	473187.07	1221704.17

Обозначение характерных точек границ	Координаты, м	
	X	Y
1	2	3
1	473350.04	1220152.27
1	473350.04	1220152.27
3	473314.41	1220116.74
4	473317.57	1220124.69
5	473287.89	1220138.55
6	473286.95	1220139.00
7	473278.72	1220142.87
8	473269.32	1220147.22
9	473169.87	1220200.31
10	473172.28	1220205.38
11	473134.58	1220224.08
12	473133.20	1220221.25
13	473065.09	1220257.09
3	473314.41	1220116.74
15	472916.68	1220300.50
16	472926.22	1220329.02
17	472955.22	1220326.02
18	472940.48	1220322.83
19	472952.18	1220317.69
20	473036.72	1220272.70
21	473051.89	1220263.92
15	472916.68	1220300.50
23	472856.70	1220363.07
24	472907.80	1220337.05
23	472856.70	1220363.07
26	473331.77	1220160.32
27	473246.07	1220205.11
28	473208.23	1220224.95
29	473176.42	1220243.89
30	473156.61	1220255.48

- КОНТУРЫ СУЩЕСТВУЮЩИХ СОХРАНЯЕМЫХ ОБЪЕКТОВ
 КАПИТАЛЬНОГО СТРОИТЕЛЬСТВА, А ТАКЖЕ ПОДЛЕЖАЩИХ
 СНОСУ И (ИЛИ) ДЕМОНТАЖУ И НЕ ПОДЛЕЖАЩИХ ПЕРЕНОСУ
 (ПЕРЕУСТРОЙСТВУ) ЛИНЕЙНЫХ ОБЪЕКТОВ**
- ВЛ 0,4 кВ
 - ВЛ 10 кВ
 - ВЛ 35 кВ
 - Газораспределительные сети
 - Сети связи
 - Сети водоснабжения
 - Сети теплоснабжения

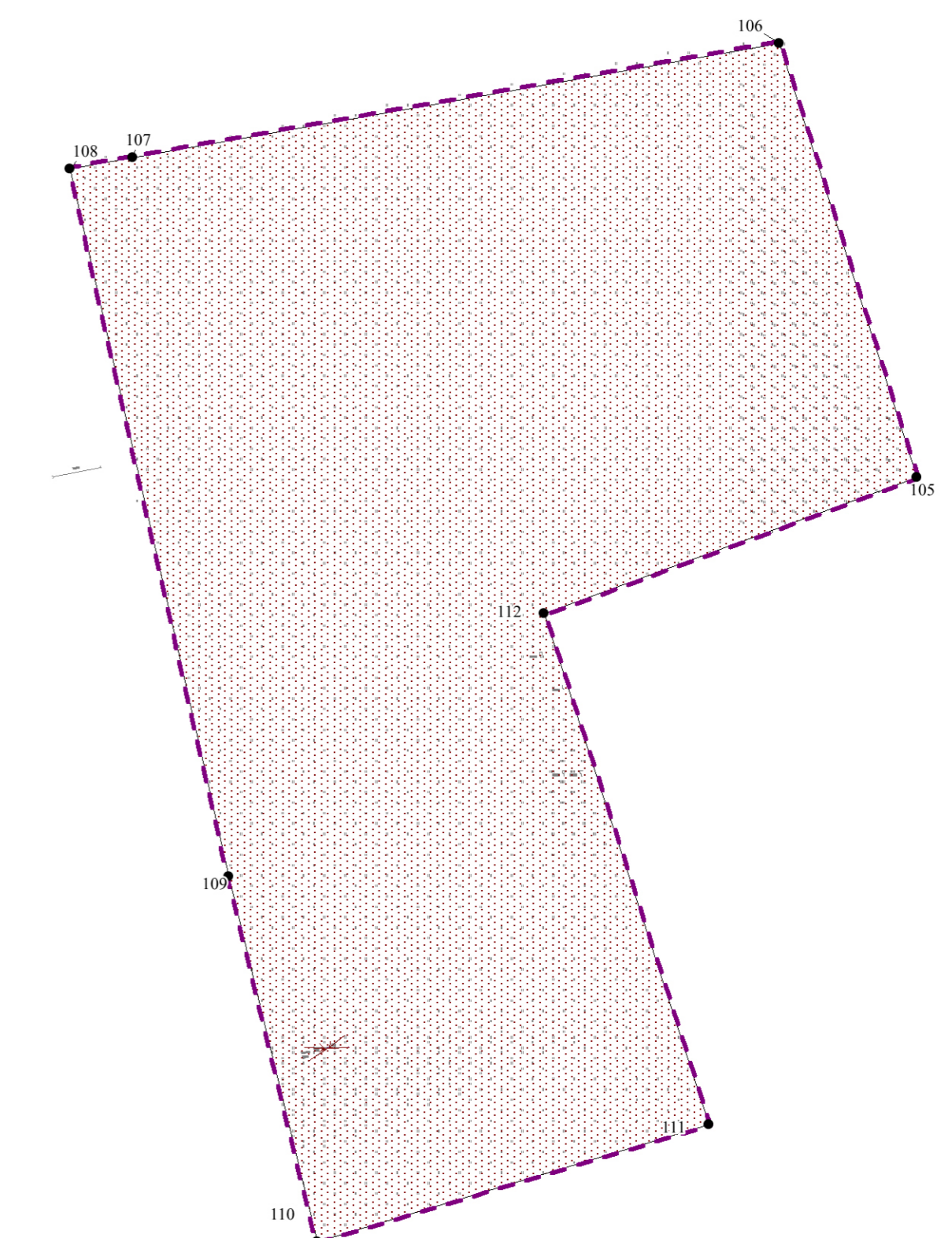
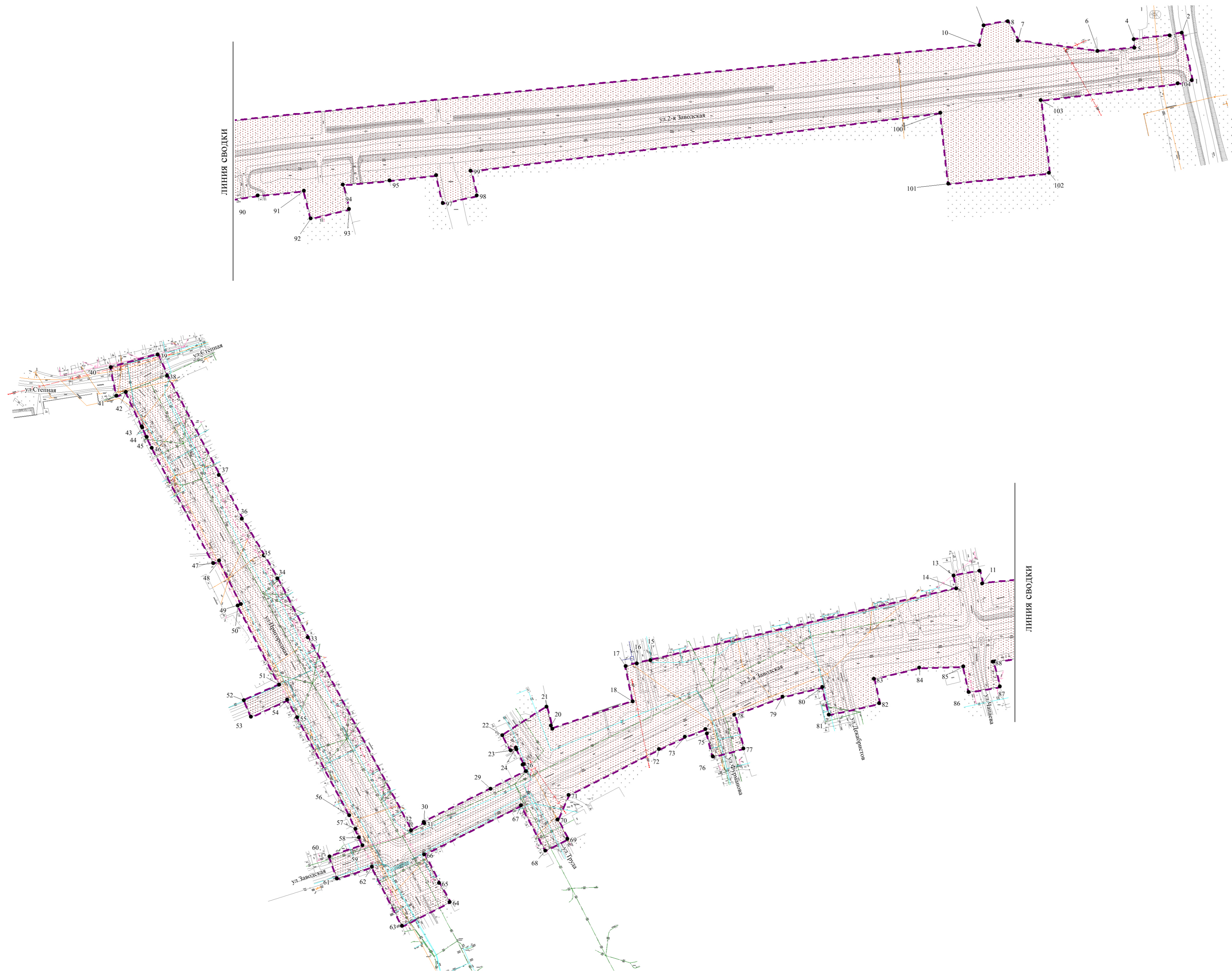
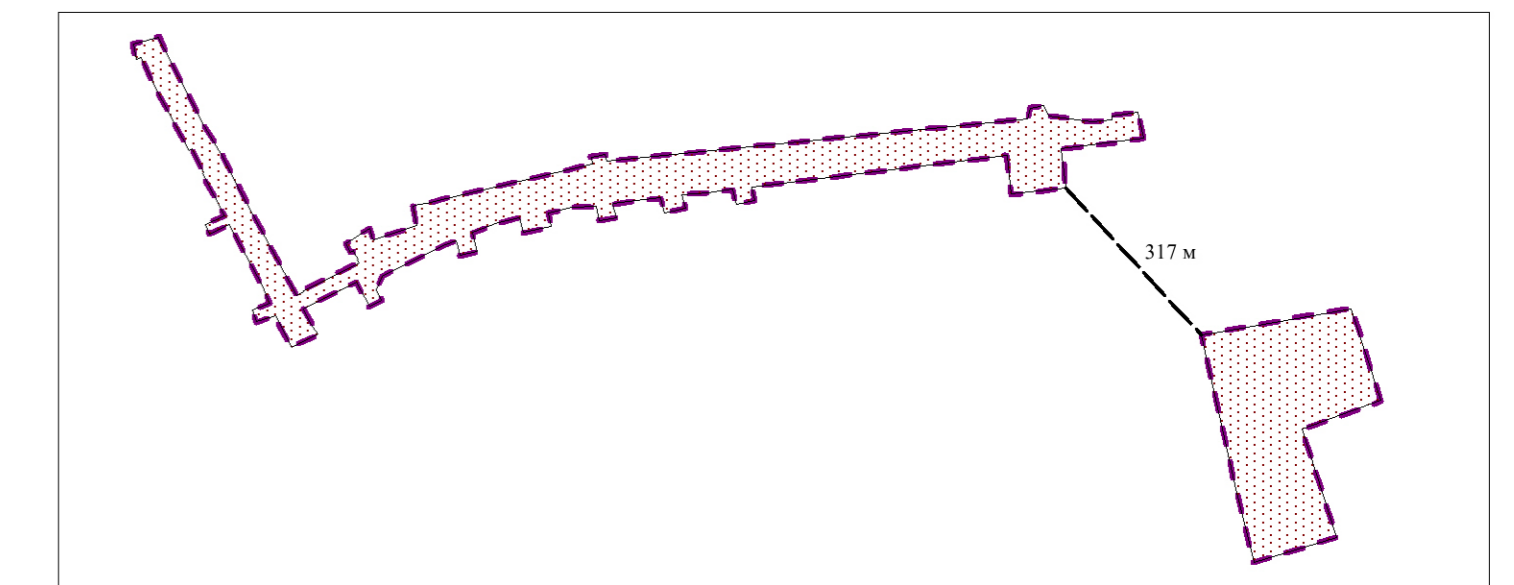
- УСЛОВНЫЕ ОБОЗНАЧЕНИЯ
 ГРАНИЦЫ**
- Граница территории, в отношении которой осуществляется разработка проекта планировки
 - Устанавливаемые красные линии
 - Номера характерных точек красных линий



ТН-776-ППТ			
Проект планировки территории для размещения линейного объекта: "Строительство автомобильной дороги по ул.Заводская, реконструкция автомобильной дороги по ул.Пригородная, для обеспечения подъезда к предприятию по производству молочной продукции ИП Трикоз О.Н. в г. Исилькуле Омской области"			
Основная часть	Стация	Лист	Листов
	ПП	1	2
Чертеж красных линий М 1:2000		ООО "Тават"	

**ПРОЕКТ ПЛАНИРОВКИ ТЕРРИТОРИИ ДЛЯ РАЗМЕЩЕНИЯ ЛИНЕЙНОГО ОБЪЕКТА:
 "СТРОИТЕЛЬСТВО АВТОМОБИЛЬНОЙ ДОРОГИ ПО УЛ.ЗАВОДСКАЯ, РЕКОНСТРУКЦИЯ АВТОМОБИЛЬНОЙ ДОРОГИ ПО УЛ.ПРИГОРОДНАЯ,
 ДЛЯ ОБЕСПЕЧЕНИЯ ПОДЪЕЗДА К ПРЕДПРИЯТИЮ ПО ПРОИЗВОДСТВУ МОЛОЧНОЙ ПРОДУКЦИИ ИП ТРИКОЗ О.Н. В Г. ИСИЛЬКУЛЕ ОМСКОЙ ОБЛАСТИ"
 ЧЕРТЕЖ ГРАНИЦ ЗОН ПЛАНИРУЕМОГО РАЗМЕЩЕНИЯ ЛИНЕЙНЫХ ОБЪЕКТОВ
 М 1:2000**

Ситуационная схема



**КОНТУРЫ СУЩЕСТВУЮЩИХ СОХРАНЯЕМЫХ ОБЪЕКТОВ
 КАПИТАЛЬНОГО СТРОИТЕЛЬСТВА, А ТАКЖЕ ПОДЛЕЖАЩИХ
 СНОСУ И (ИЛИ) ДЕМОНТАЖУ И НЕ ПОДЛЕЖАЩИХ ПЕРЕНОСУ
 (ПЕРЕУСТРОЙСТВУ) ЛИНЕЙНЫХ ОБЪЕКТОВ**

- ВЛ 0,4 кВ
- ВЛ 10 кВ
- ВЛ 35 кВ
- Газораспределительные сети
- Сети связи
- Сети водоснабжения
- Сети теплоснабжения

**УСЛОВНЫЕ ОБОЗНАЧЕНИЯ
 ГРАНИЦЫ**

- Границы территории, в отношении которой осуществляется разработка проекта планировки
- Границы зон планируемого размещения линейных объектов, устанавливаемые в соответствии с нормами отвода земельных участков для конкретных видов линейных объектов
- Номера характерных точек зоны планируемого размещения линейных объектов

ТН-776-ППГ			
Проект планировки территории для размещения линейного объекта: "Строительство автомобильной дороги по ул.Заводская, реконструкция автомобильной дороги по ул.Пригородная, для обеспечения подъезда к предприятию по производству молочной продукции ИП Трикоз О.Н. в г. Исилькуле Омской области"			
Основная часть	ИП	2	2
Чертеж границ зон планируемого размещения линейных объектов М 1:2000		ООО "Тават"	